

MÂNGAȚI TOT!

Rogeri îndărăți

lectie de muzică

ȘCOLĂ DE DANȘI

lucrător de la salubritate

hidrant

gură de canal

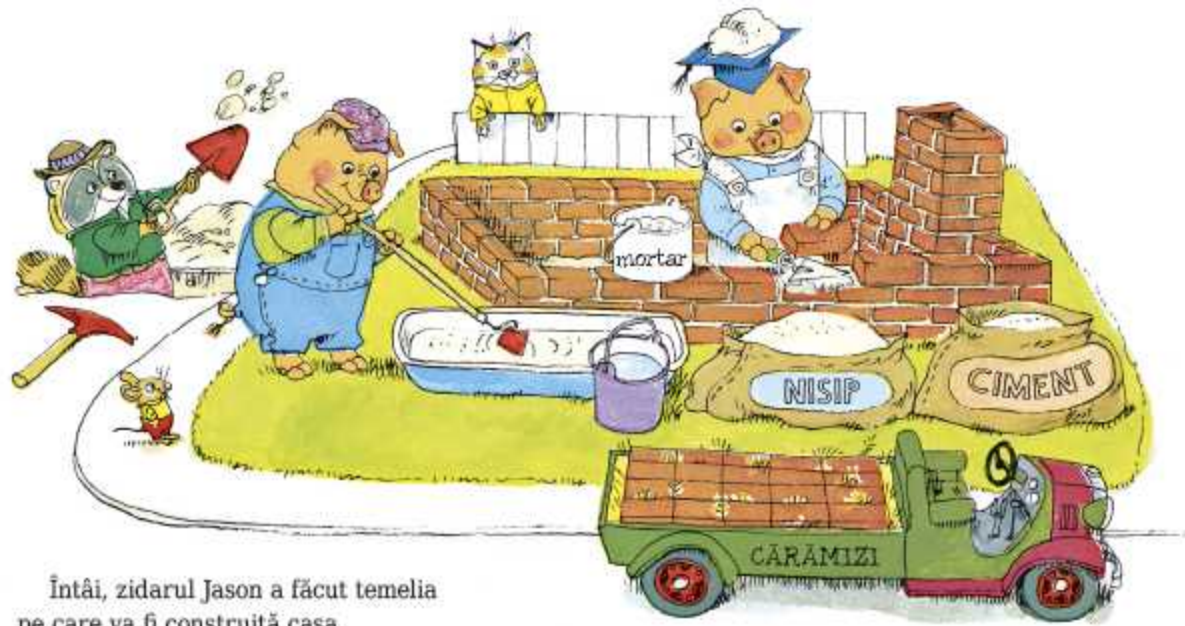
Unii muncesc înăuntru,
Alții muncesc afară.
Unii muncesc la înălțime,
Alții muncesc în subteran.

Unii muncesc zilnic în același loc.
Alții merg la treabă dintr-un loc în altul.

Ce meserie are tatăl tău?
Ce meserie are mama ta?
Iar tu cu ce te ocupi?
Ești tu de ajutor?

muncitor care sapă
cu picamerul

În pământ se află tot felul de conducte și cabluri.



Întâi, zidarul Jason a făcut temelia pe care va fi construită casa.

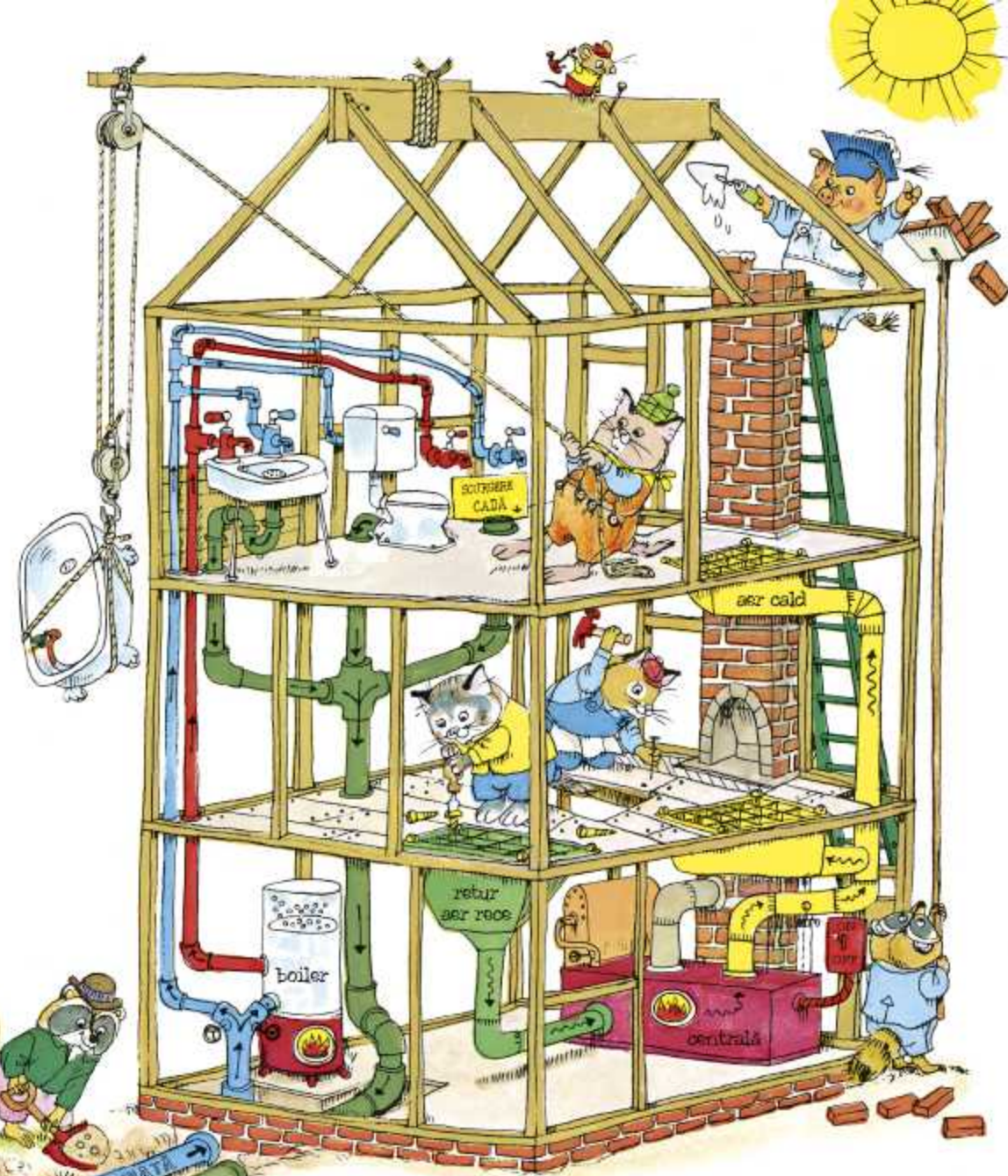
Ajutorul lui a amestecat apă, nisip și ciment ca să facă mortar pentru zidit cărămizile.

Apoi, dulgherul Rumeguș și ajutoarele sale au început să construiască scheletul casei.

Jason a construit hornul din cărămidă.

Instalatorul Jake a conectat țevile de apă la conductele din canalul de sub stradă.

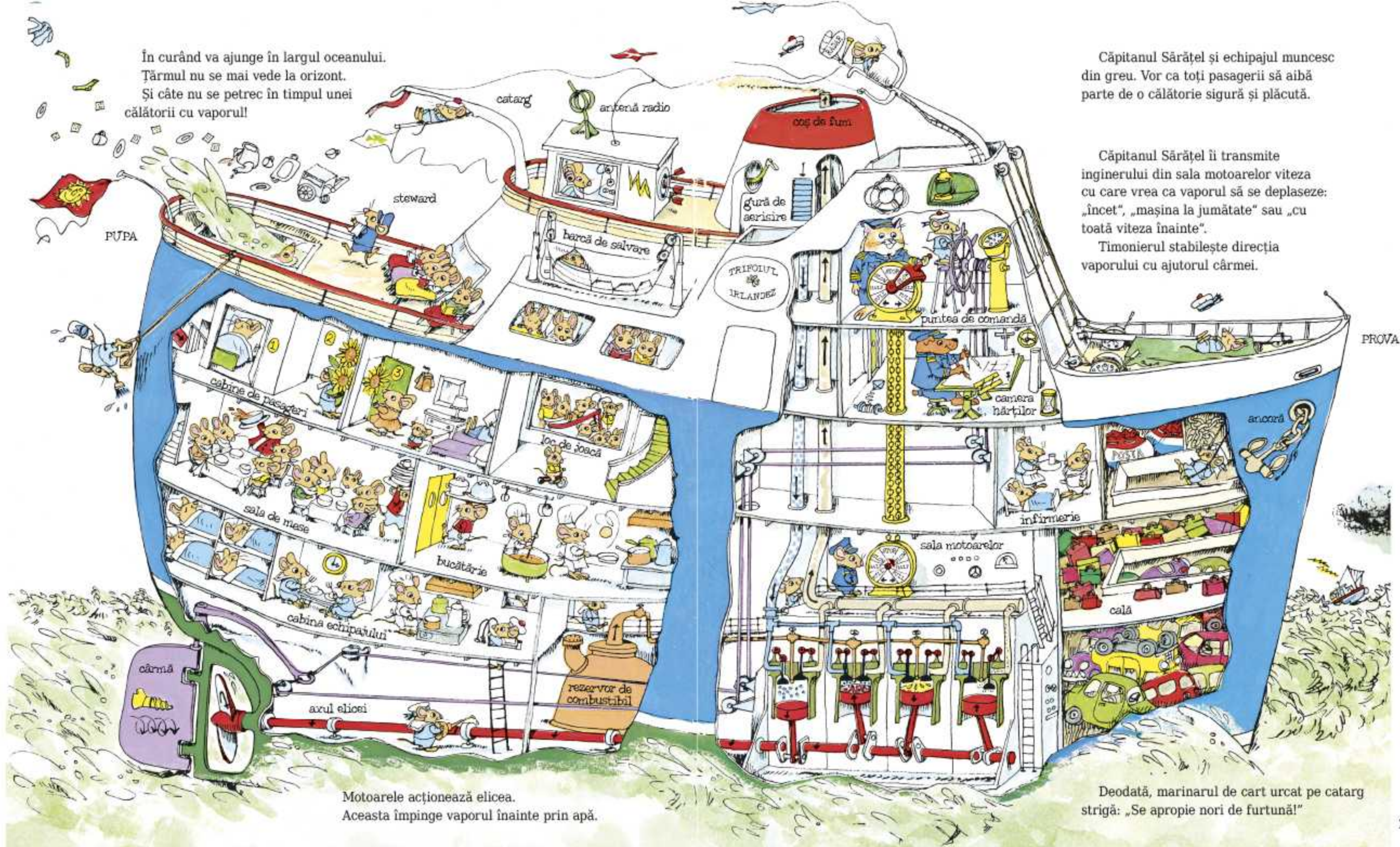
Mă întreb dacă va locui vreun copil aici.



E o casă numai bună pentru copii

Au montat țevi pentru apă.
Au montat chiuvete, căzi și vase de toaletă.
Au montat un cazan pentru a încălzi casa.
Au montat podelele.
Iar Jason a înălțat și mai sus hornul.

În curând va ajunge în largul oceanului.
Țărutul nu se mai vede la orizont.
Și câte nu se petrec în timpul unei
călătorii cu vaporul!



Căpitanul Sărățel și echipajul muncesc
din greu. Vor ca toți pasagerii să aibă
parte de o călătorie sigură și plăcută.

Căpitanul Sărățel îi transmite
inginerului din sala motoarelor viteza
cu care vrea ca vaporul să se deplaseze:
„încet”, „mașina la jumătate” sau „cu
toată viteza înainte”.

Timonierul stabilește direcția
vaporului cu ajutorul cârmei.

Motoarele acționează elicea.
Acesta împinge vaporul înainte prin apă.

Deodată, marinarul de cart urcat pe catarg
strigă: „Se apropie nori de furtună!”

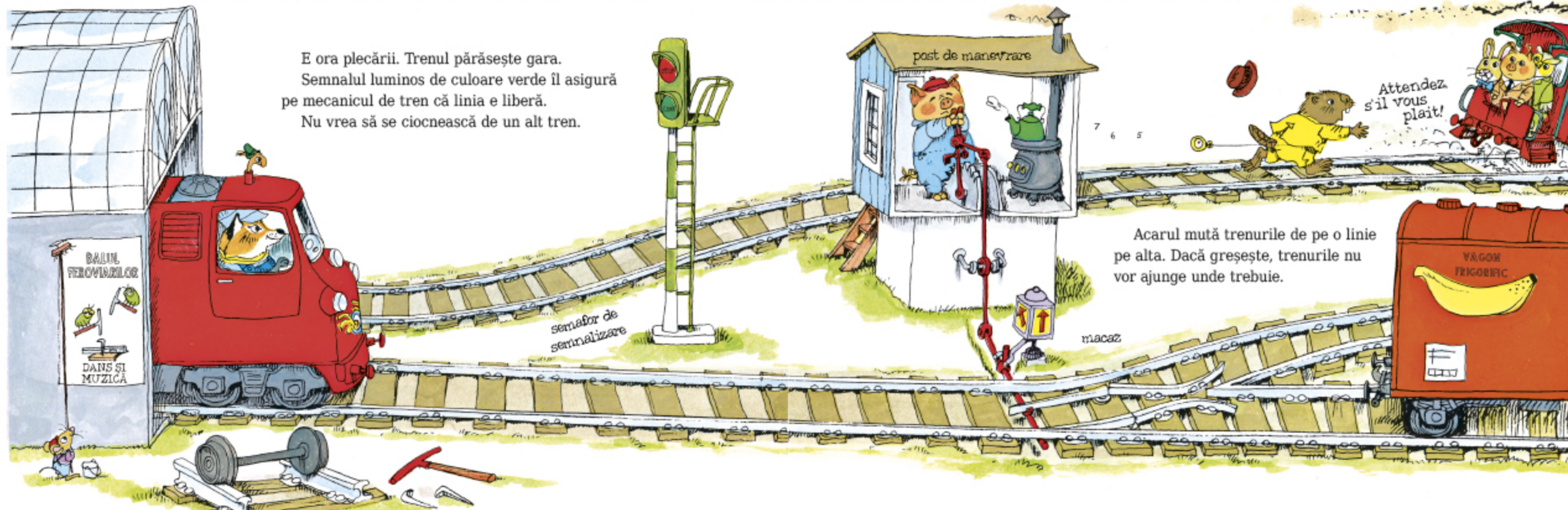


Trenul lor are vagon de dormit cu camere pentru fiecare familie. Aceste camere se numesc cușete. Noaptea, scaunele se extind și devin paturi.

Trenul are vagon restaurant. Bucătarul le va găti cina. Chelnerul îi va servi. TOATĂ LUMEA ÎN VAGOANE!

Sacii poștali cu scrisori sunt urcați în tren. Unii dintre ei vor fi livrați pe parcurs.

Motoarele locomotivei au nevoie de motorină. Motoarele mișcă roțile pentru ca trenul să înainteze pe șinele de cale ferată.



E ora plecării. Trenul părăsește gara. Semnalul luminos de culoare verde îl asigură pe mecanicul de tren că linia e liberă. Nu vrea să se ciocnească de un alt tren.

Acarul mută trenurile de pe o linie pe alta. Dacă greșește, trenurile nu vor ajunge unde trebuie.

POVESTEA SEMINTELOR



Fermierul Alfalfa cultivă tot felul de plante la ferma sa.

Dintre toate, cel mai mult îi place să cultive porumb dulce.



După multe zile de soare și ploaie, Alfalfa desface acum un știulete.

Vrea să vadă dacă lanul său de porumb e gata de cules. Este! Porumbul e numai bun.



Alfalfa conduce combina încoace și-ncolo prin lanul de porumb.

Știuleții sunt culeși de pe coceni și azvârliți în remorcă.



Primăvara trecută, când s-a făcut timpul să semene porumbul, Alfalfa a golit un sac de boabe în semănătoare.



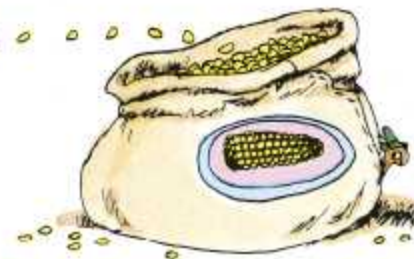
A plantat boabele în rânduri drepte pe terenul proaspăt arat.



După o vreme au răsărit mici plante. Porumbul a început să crească.



Ploaia l-a udat. În curând, mici știuleți au apărut pe coceni.



Fiecare știulete de porumb are sute de boabe. Alfalfa știe că are nevoie de o parte din boabe pentru următoarea însămânțare, așa că pune un sac de boabe deoparte pentru a le planta.

Mai oprește alți câțiva saci din care va mânca familia sa.